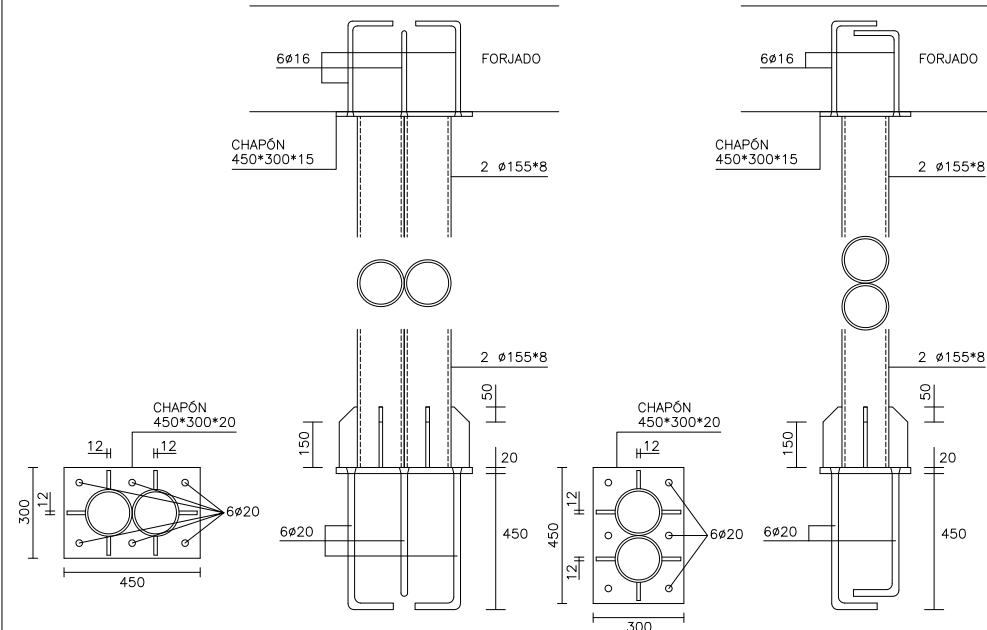
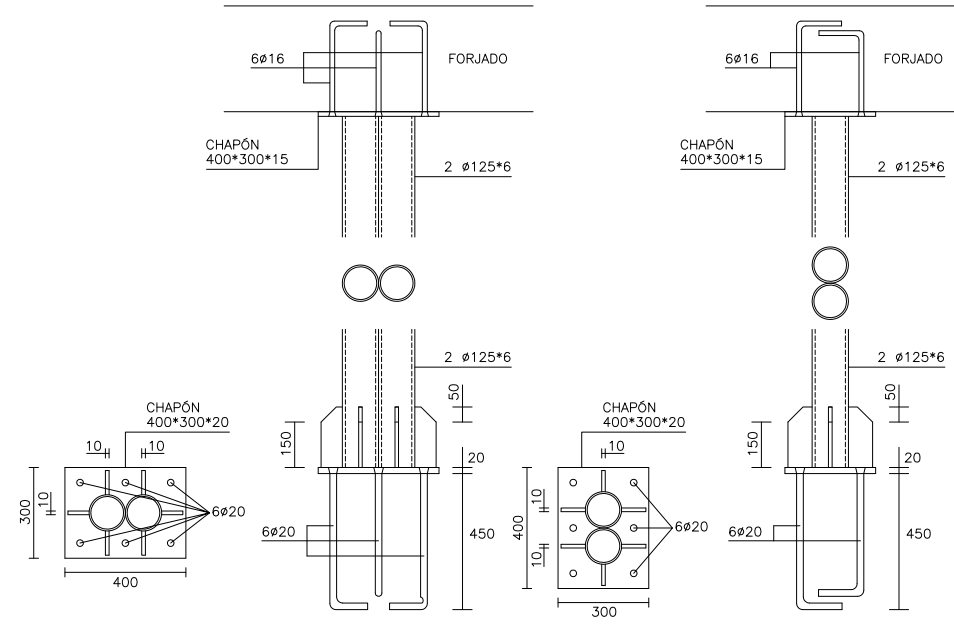


PLACA DE APOYO FORJADO (450*300*15)



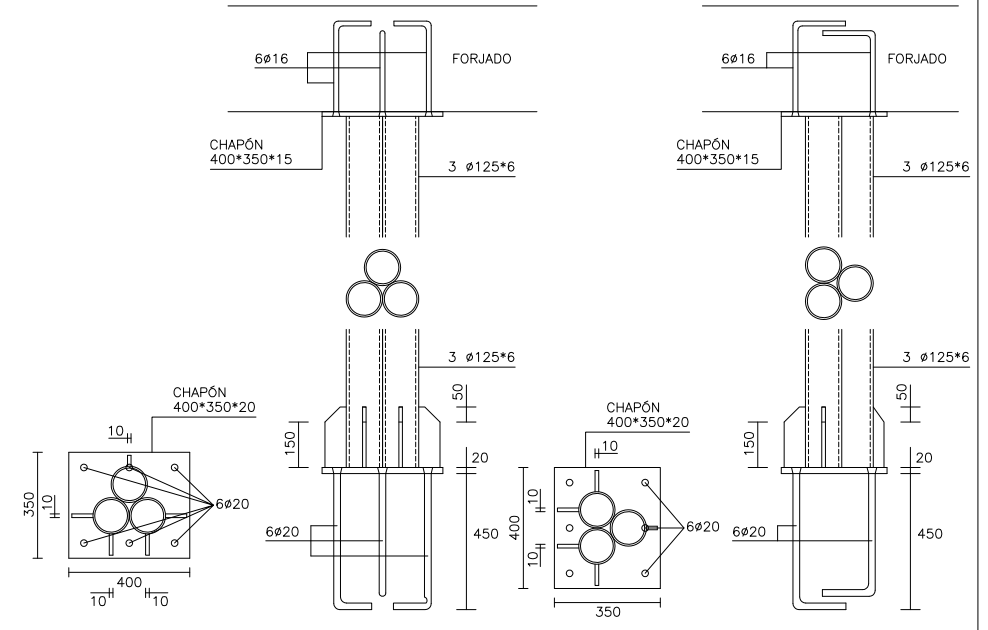
PILARES: 2 Ø155*8
PLACA DE ARRANQUE (450*300*20)

PLACA DE APOYO FORJADO (400*300*15)



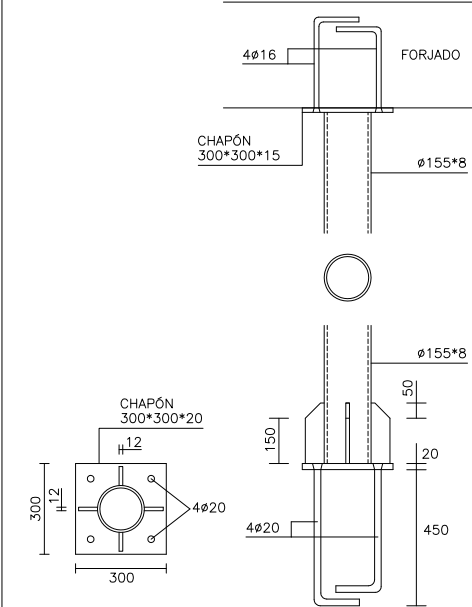
PILARES: 2 Ø125*6
PLACA DE ARRANQUE (400*300*20)

PLACA DE APOYO FORJADO (400*350*15)

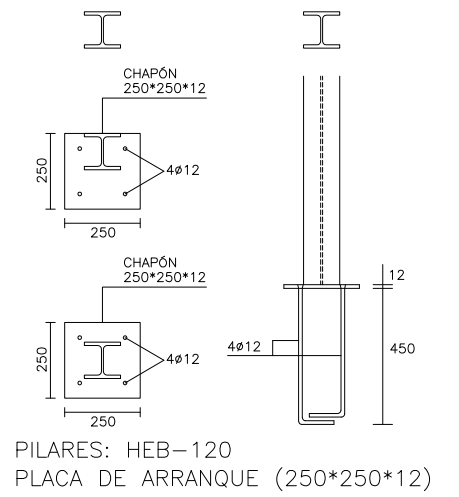


PILARES: 3 Ø125*6
PLACA DE ARRANQUE (400*350*20)

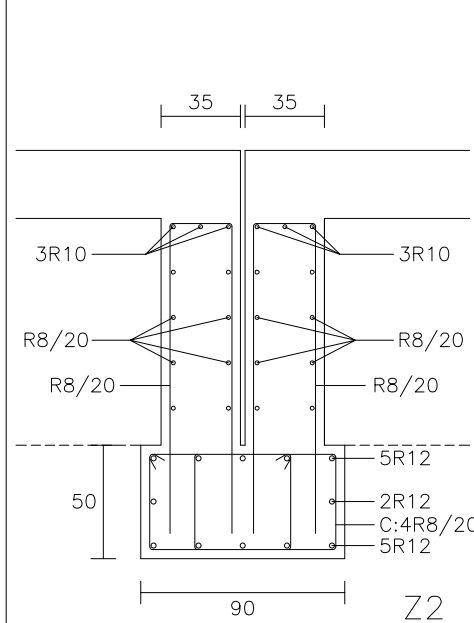
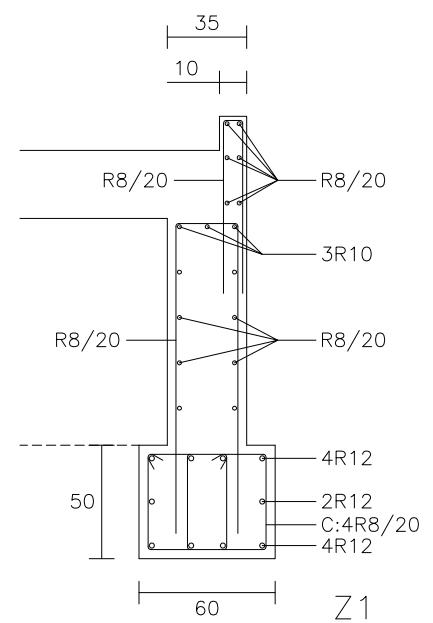
PLACA DE APOYO FORJADO (300*300*15)



PILARES: Ø155*8
PLACA DE ARRANQUE (300*300*20)



PILARES: HEB-120
PLACA DE ARRANQUE (250*250*12)



LONGITUD DE SOLAPO	
HORMIGON: HA-25	ACERO: B 500 S
ARMADURAS EN TRACCION	$l_s = 2 \cdot l_b$
MALLAS ELECTROSOLDADAS	$\geq 30 \text{ cm.}$

LONGITUD DE ANCLAJE DE BARRAS EN PILARES				
HORMIGON: HA-25		ACERO: B 500 S		
DIAMETRO (mm.)	D=12	D=16	D=20	D=25
LONGITUD (cm.)	31	41	60	94

LONGITUD DE PATILLAS (B-500S) (HA-25)							
DIAMETRO (mm.)	D=8	D=10	D=12	D=16	D=20	D=25	
Lp (cm.)	21	26	31	41	59	93	

LONGITUD DE ANCLAJE l_b DE LAS ARMADURAS						
HORMIGON: HA-25		ACERO: B 500 S				
DIAMETRO (mm.)	D=8	D=10	D=12	D=16	D=20	D=25
POSICION I (cm.)	21	26	31	41	60	94
POSICION II (cm.)	29	36	43	58	84	132

NOTA: la terminación en patilla normalizada de cualquier anclaje de barras corrugados en tracción, permite reducir la longitud de anclaje a: $0.7 \cdot l_b$

CUADRO DE ESPECIFICACIONES SEGUN C.T.E-SE-A		
ACERO	S275	
DESCRIPCION	SEGUN NORMA CTE-SE-A	
LÍMITE ELÁSTICO (mínimo garantizado)	Espeor $\leq 16 \text{ mm.}$	275 N/mm ²
	Espeor $> 16 \text{ mm. y } \leq 40 \text{ mm.}$	265 N/mm ²
	Espeor $> 40 \text{ mm. y } \leq 63 \text{ mm.}$	255 N/mm ²
	Espeor $> 63 \text{ mm.}$	245 N/mm ²
TENSION ROTURA	$3 \leq l \leq 100 \text{ mm.}$	410 N/mm ²

CARACTERÍSTICAS DE LAS SOLDADURAS SEGUN CTE-SE-A			
TIPO DE ACERO	S-275 JR	TIPO DE ELECTRODO (Para Punteados)	RUTO: E 6013 R
		TIPO DE ELECTRODO (En Obra) (Soldadura de Importancia)	BÁSICO: E 7016
		SOLDADURA EN TALLER	MIG (Hilo): ER 70 S

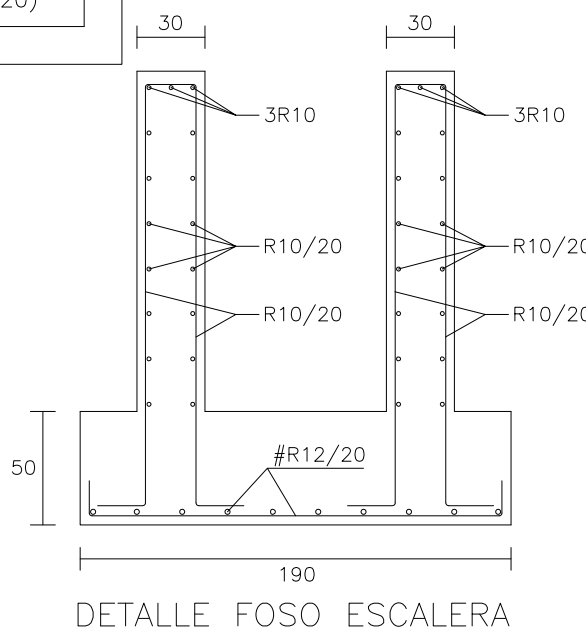
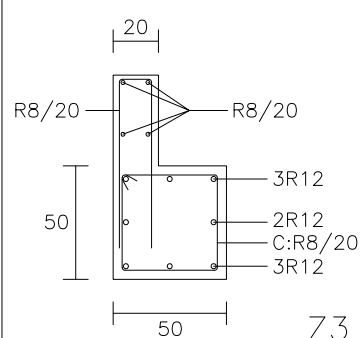
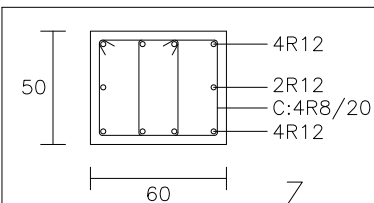
CARACTERÍSTICAS DE LOS CORDONES	
A TOPE	Cordón Continuo. Penetración Completa. Preparación de bordes.
EN ÁNGULO	Cordón Continuo.

CUADRO DE CARACTERÍSTICAS SEGUN LA INSTRUCCION "EHE-08"					
HORMIGON					
ELEMENTO ESTRUCTURAL	TIPO DE HORMIGON	NIVEL DE CONTROL	COEFICIENTE PARCIAL DE SEGURIDAD	RESISTENCIA CARACTERISTICA	RECUBRIMIENTO MINIMO (mm)
CIMENTACION	HA-25/B/20/la	ESTADISTICO	1.50	25 N/mm2	35
ELE. EXTERIORES	HA-25/B/20/la	ESTADISTICO	1.50	25 N/mm2	35
RESTO ESTRUCTURA	HA-25/B/20/i	ESTADISTICO	1.50	25 N/mm2	30

ACERO					
ELEMENTO ESTRUCTURAL	TIPO DE ACERO	NIVEL DE CONTROL	COEFICIENTE PARCIAL DE SEGURIDAD	RESISTENCIA CARACTERISTICA	
CIMENT. Y PILARES	B500S	NORMAL	1.15	500 N/mm2	
RESTO ESTRUCTURA	B500S	NORMAL	1.15	500 N/mm2	

EJECUCION			
TIPO DE ACCION	NIVEL DE CONTROL	COEFICIENTES PARCIALES DE SEGURIDAD (para E.L.U.)	
		EFFECTO FAVORABLE	EFFECTO DESFAVORABLE
PERMANENTE	NORMAL	$\gamma_s = 1.00$	1.50
PERMANENTE DE VALOR NO CONSTANTE	NORMAL	$\gamma_s = 1.00$	1.60
VARIABLE	NORMAL	$\gamma_s = 0.00$	1.60

OBSERVACIONES: ACERO LAMINADO S.275-JR (EN ESTRUCTURA METALICA)



GERENCIA REGIONAL DE SALUD. CONSEJERÍA DE SANIDAD. JUNTA DE CASTILLA Y LEÓN.
PROYECTO DE EJECUCIÓN CENTRO DE SALUD DE LA MAGDALENA, VALLADOLID.

EXPT.: 009/2017

ESTRUCTURA. DETALLES. E 1:25.

ARQUITECTO: GABRIEL GALLEGOS BORGES
C/ JUAN DE JUNI nº4, ENTR. B. 47006 Valladolid. TF: 983 340 695, e-mail gabi@gallegos@elcinter.net

E13

DICIEMBRE 2017